



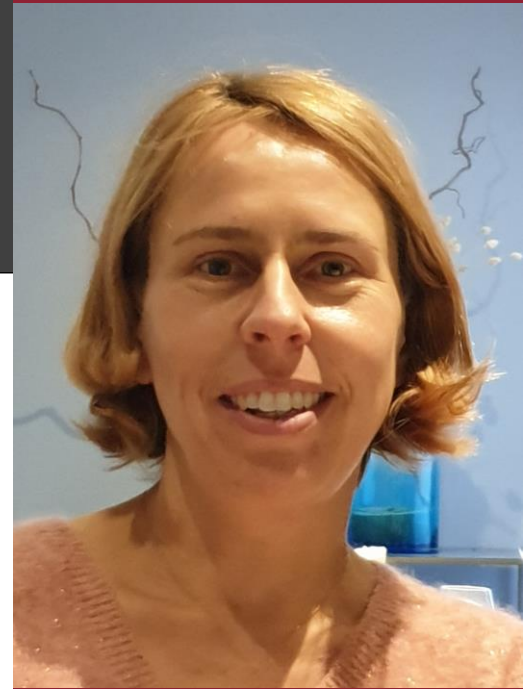
# SÉMINAIRE 2024-2025 "LES CONTEMPORAINES"

26 mars 2025 10h  
(France) - En ligne



**Anastasia SAKHNOVSKAIA-PANKEEVA**

**Catherine et Françoise Biancolelli : entre la  
tradition italienne et la comédie à la française.**



Nées respectivement en 1664 et en 1665, Françoise et Catherine sont les filles de Domenico Biancolelli, le célèbre Arlequin de la troupe italienne installée à Paris depuis le début des années 1660. Leur mère, Orsola Cortesi, y joue les amoureuses sous le nom d'Eularia. L'exemple maternel inspire Françoise, qui incarnera à son tour une amoureuse charmante et gracieuse sous le nom d'Isabelle. La cadette, Catherine, interprétera la malicieuse et pétillante soubrette, Colombine. Les sœurs débute ensemble, et leurs premiers pas sur la scène de l'Hôtel de Bourgogne sont accueillis avec enthousiasme, à en croire le *Mercur Galant* d'octobre 1683 qui fait éloge de leur talent. Isabelle se retire vers 1695, tandis que Colombine reste dans la troupe jusqu'à sa suppression en 1697, jouant dans toutes les pièces rédigées par les auteurs français pour les Italiens, pièces que nous connaissons par le recueil d'Évariste Gherardi. Les rôles d'Isabelle et de Colombine sont taillés sur mesure pour ces deux actrices et intègrent les traits de leur personnalité. Les dramaturges s'efforcent de mettre en valeur non seulement leur talent, mais aussi leur complicité, évidente dans les scènes qu'elles jouent en duo. Françoise et Catherine contribuent à créer, sur la scène du Théâtre-Italien, des types résolument nouveaux et modernes d'amoureuse et de suivante typiquement parisiennes.

Anastasia Sakhnovskaia-Pankeeva a été chargée de recherches au sein du projet CÉSAR (Calendrier électronique des spectacles sous l'Ancien Régime et sous la révolution) entre 2001 et 2006. Sa thèse, soutenue en 2013, portait sur « La Naissance des théâtres de la Foire : influence des Italiens et constitution d'un répertoire ». Elle travaille actuellement sur l'histoire de l'Ancien Théâtre-Italien et des théâtres de la Foire, et prépare des éditions critiques des pièces de ces théâtres. Elle est membre du Centre d'Études des Théâtres de la Foire et de la Comédie-Italienne, rattaché au laboratoire LAMO UR 4276 (Université de Nantes).

Lien Zoom :

<https://us06web.zoom.us/j/88900009508?pwd=JYeuNyy8mqA00GJRFdkagoUCdq25aF.1>

Meeting ID: 889 0000 9508

Passcode: 900241